



Bundesministerium  
des Innern, für Bau  
und Heimat

Bundesministerium  
der Verteidigung



# LISA Web-Auskunft

Liegenschaftsinformationssystem Außenanlagen LISA

# LISA Web-Auskunft mit GIS Portal

Die Liegenschaftsbestandsdokumentation bildet die einheitliche Grundlage für eine sachgerechte Durchführung raumbezogener Fachaufgaben. Mit dem Liegenschaftsinformationssystem Außenanlagen LISA® steht dafür ein Software-Paket zur bundesweit einheitlichen Führung und Bereitstellung der Bestandsdaten gemäß BFR Vermessung in einem Geoinformationssystem (GIS) und verschiedenen Fachdatenbanken zur Verfügung. Für die Nutzung der Daten durch die verschiedenen Anwendergruppen werden aufgabengerechte Auskunftssysteme eingesetzt.

In den Leitstellen kommen aufgrund der Komplexität der Anforderungen überwiegend desktopbasierte GIS-Anwendungen zum Einsatz.

Für Standardaufgaben der Bauverwaltung steht die LISA Web-Auskunft zur Verfügung. Mit dieser browserbasierten Lösung können die Daten der Liegenschaftsbestandsdokumentation einer großen Anzahl von Nutzern zugänglich gemacht werden. Ein solches WebGIS ist in Anlehnung an weit verbreitete Anwendungen wie Google Maps in der Regel von jedermann intuitiv bedienbar.

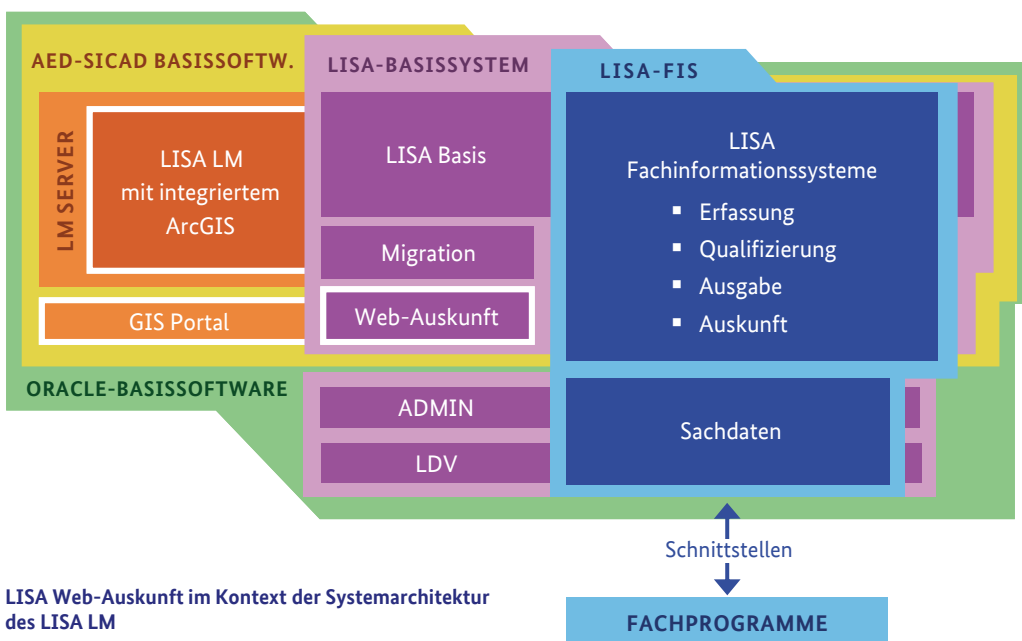
Die LISA Web-Auskunft basiert auf dem GIS Portal der Firma AED-SICAD. Auf dieser Plattform werden die Fachpläne des LISA als ArcGIS for Server-Kartendienste angeboten. Ein ArcGIS for Server ist als Basis des LISA LM Server in allen Leitstellen der Bauverwaltungen fester Bestandteil der LISA-Systemarchitektur und kann für die LISA Web-Auskunft eingesetzt werden.

Die LISA Web-Auskunft richtet sich an Anwender, die die Geodaten in Form von aufbereiteten Bestandsplänen für die Planung und den Bau, die Steuerung und Lenkung, den Betrieb und die Verwaltung von Außenanlagen auf Liegenschaften benötigen, ohne diese bearbeiten zu müssen.

Die LISA Web-Auskunft bietet damit folgende Vorteile:

- Ein „schlankes“ WebGIS mit einfacher Bedienung und schneller Kartenpräsentation erhöht die Akzeptanz und den Nutzwert der Bestandsdaten.
- Es fallen keine Kosten für umfangreiche Anwenderschulungen an, eine kurze Einweisung durch eigenes Personal ist in der Regel ausreichend.
- Je Bauverwaltung wird lediglich eine zentrale Installation der Software GIS Portal benötigt. Die dafür benötigte Lizenz ist kostenfrei. Mit ihr können beliebig viele Nutzer versorgt werden bei gleichzeitiger Reduzierung der Pflegekosten.
- Die Hardware-Anforderungen an den Client sind gering. Zur Nutzung reicht ein Arbeitsplatzrechner aus, der über einen aktuellen Webbrowser verfügt und mit dem Intranet bzw. Internet verbunden ist.

Die zugrunde liegenden ArcGIS for Server-Dienste können als „Kartenlieferant“ – unabhängig vom GIS Portal – ggf. auch durch andere im Land eingesetzte WebGIS-Plattformen genutzt werden.



LISA Web-Auskunft im Kontext der Systemarchitektur des LISA LM

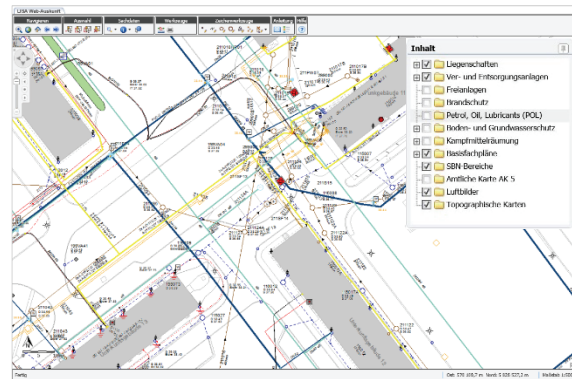
# LISA Web-Auskunft: Inhalte und Funktionalitäten

Die LISA Web-Auskunft bietet als GIS Portal-Anwendung die Daten der Liegenschaftsbestandsdokumentation in Form von Fachplänen an. Diese Fachpläne sind in den BFR Vermessung definiert und erscheinen im Inhaltsverzeichnis der Anwendung als frei kombinierbare Layer wie z. B.

- Gebäudebestand,
- Basistopographie,
- Freianlagen,
- Anlagen der Ver- und Entsorgung wie z. B.
  - Abwasser,
  - Wasser- und Gasversorgung,
  - elektrische Anlagen,
  - Fernmeldeanlagen.

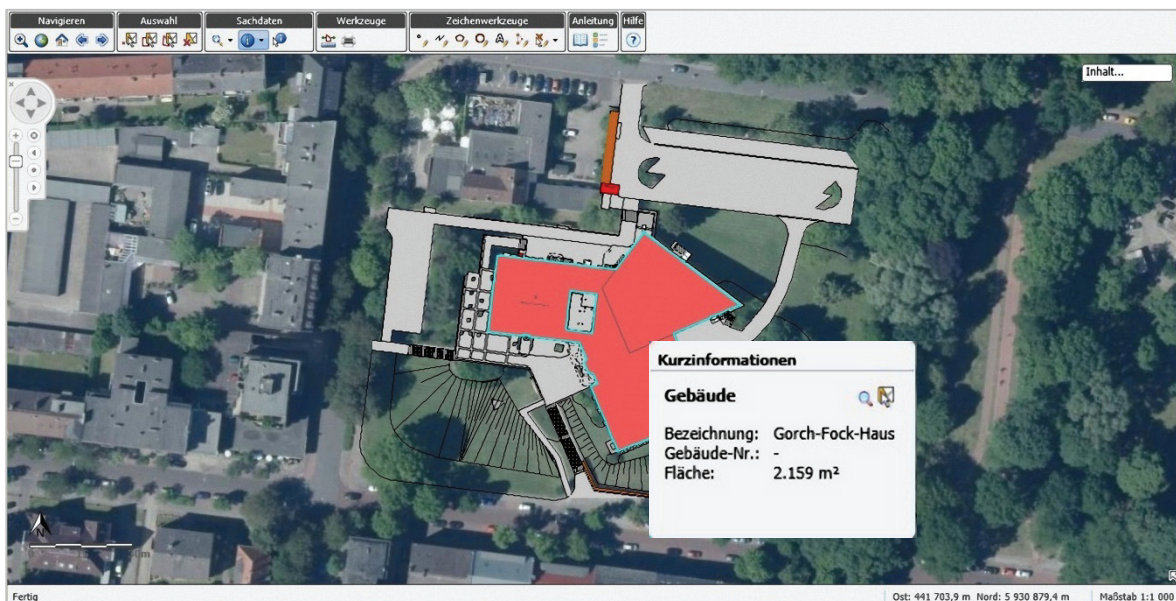
Zur Einbindung der LISA-Bestandspläne in einen größeren geographischen Zusammenhang werden Luftbilder und topographische Karten als Kartenhintergrund zugeschaltet. Diese stehen den Bauverwaltungen der Länder als kostenlose WMS-Dienste des Bundesamtes für Kartographie und Geodäsie (BKG) zur Verfügung.

Die LISA Web-Auskunft bietet folgende wesentliche Funktionalitäten:



Anwendungsfenster mit Inhaltsverzeichnis (rechts) und Darstellung der unterirdischen Leitungen

- Einfache Navigation in der Karte (z. B. Zoom per Mausrad)
- Suche nach Objekten (z. B. Gebäude nach Bezeichnung oder Nummer)
- Räumliche Eingrenzung des Suchgebietes
- Gezielte Kurzinformationen zu bestimmten Karteninhalten
- Identifikation beliebiger Objekte per Mausklick
- Maßstabsgetreue Druckausgabe in gängigen Papierformaten (DIN A4 und A3) mit Stempelfeld
- Messen von Strecken und Flächen
- Temporäres Zeichnen geometrischer Formen und Texte



Per Mausklick können die in der Karte präsentierten Objekte (hier: Gebäude) identifiziert und die hinterlegten Sachdaten als „Kurzinformationen“ angezeigt werden.



#### **Auftraggeber**

Bundesministerium des Innern, für Bau und Heimat  
Referat BW I 5 · 10557 Berlin  
E-Mail: [bwi5@bmi.bund.de](mailto:bwi5@bmi.bund.de) · Internet: [www.bmi.bund.de](http://www.bmi.bund.de)

Bundesministerium der Verteidigung  
Referat IUD I 4 · 53123 Bonn  
E-Mail: [bmvgiudi4@bmvg.bund.de](mailto:bmvgiudi4@bmvg.bund.de) · Internet: [www.bmvg.de](http://www.bmvg.de)

#### **Ansprechpartner**

Bundesamt für Infrastruktur, Umweltschutz und Dienstleistungen  
der Bundeswehr  
Referat Infra II 1 · Bauangelegenheiten Inland/Hochbau  
Fontainengraben 200 · 53123 Bonn  
E-Mail: [baiudbwinfrai1@bundeswehr.org](mailto:baiudbwinfrai1@bundeswehr.org) · Internet: [www.bundeswehr.de](http://www.bundeswehr.de)

Niedersächsisches Landesamt für Bau und Liegenschaften  
Bau und Liegenschaften · Referat BL 15  
Postfach 240 · 30002 Hannover  
E-Mail: [gs-lisa@nbl.niedersachsen.de](mailto:gs-lisa@nbl.niedersachsen.de) · Internet: [www.nbl.niedersachsen.de](http://www.nbl.niedersachsen.de)

#### **Druck**

Hausdruckerei des Landesamtes für Steuern Niedersachsen

#### **Bildnachweise**

Titelfoto: © Staatliches Baumanagement Lüneburger Heide 2018, © GeoBasis-DE / BKG 2018; die Nutzungsrechte der nicht gesondert gekennzeichneten Bilder liegen beim Niedersächsischen Landesamt für Bau und Liegenschaften

#### **Stand**

September 2018

#### **Hinweis**

Die Bezeichnung Liegenschaftsinformationssystem Außenanlagen LISA® ist ein registrierter Markenname der Bundesrepublik Deutschland.

#### **Aktuelle Informationen**

[www.lisa-bund.de](http://www.lisa-bund.de)