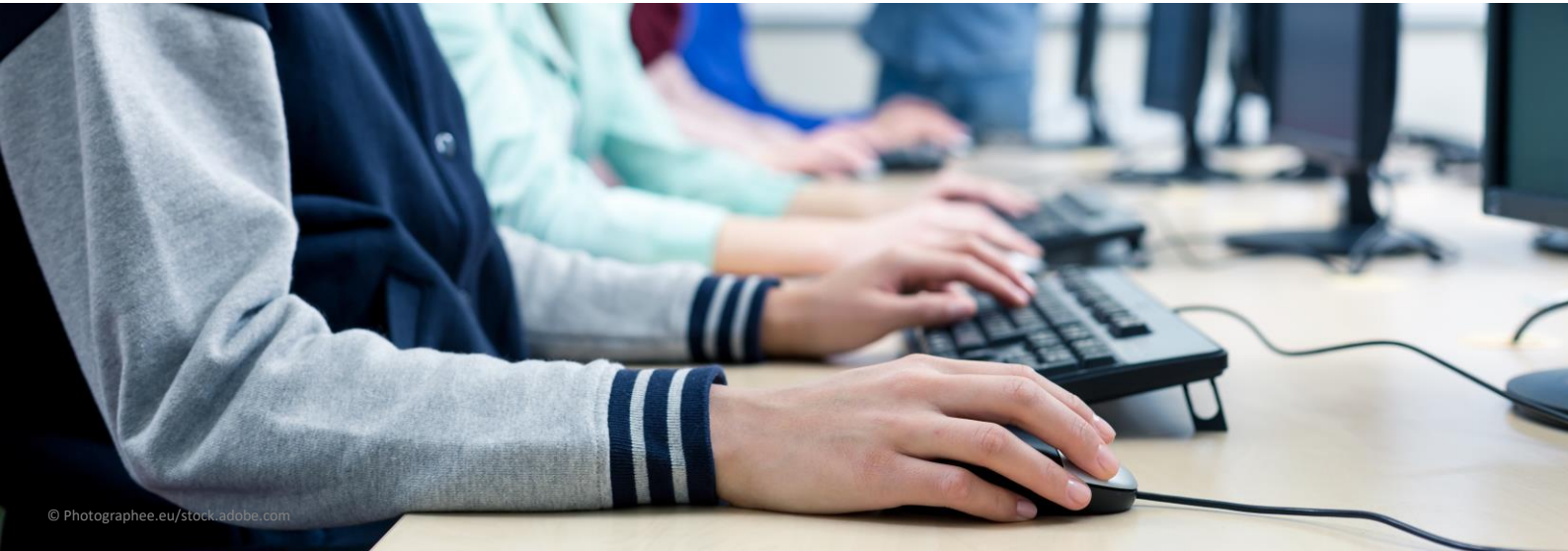




Niedersächsisches Landesamt
für Bau und Liegenschaften



© Photographee.eu/stock.adobe.com

Beratung und Anwenderunterstützung

durch die Leitstelle des Bundes für
Liegenschaftsbestandsdokumentation

November 2021

Mit Erlass BMVg WV II 7 Az 68-08-06/02 vom 09.05.2000 wurde die damalige Oberfinanzdirektion Hannover (heute Niedersächsisches Landesamt für Bau und Liegenschaften, NLBL) zur Leitstelle des Bundes für das Liegenschaftsinformationssystem Außenanlagen LISA® ernannt. Inzwischen wurde im NLBL die Leitstelle des Bundes für Liegenschaftsbestandsdokumentation eingerichtet, die diese Aufgaben integriert. Das NLBL wird durch das Staatliche Baumanagement Lüneburger Heide, Dienstort Celle, unterstützt.

Mit dem vorliegenden Dokument wird die angebotene Beratung und Anwenderunterstützung der Bauverwaltungen des Bundes und der Länder (BV), im Folgenden als "Anwender" bezeichnet, geregelt. Die Unterstützung der LISA-Module aus den Bereichen Basissystem, ADMIN, Abwasser, Boden- und Grundwasserschutz und Kampfmittelräumung wird mit aufgeführt.

Die Beratung und Anwenderunterstützung umfasst im Wesentlichen folgende Teilaufgaben:

- Bei Bedarf Aufstellung von Einrichtungskonzepten,
- Software-Installation,
- Beratung,
- Anwenderunterstützung,
- Dateneinrichtung und
- Schulung.

Bei der Anforderung von Beratungs- und Unterstützungsleistungen sind folgende Regeln zu beachten:

- (1) Zur Sicherstellung der Durchführung der in den RBBau und den BFR Liegenschaftsbestandsdokumentation definierten Aufgabe Liegenschaftsbestandsdokumentation bietet das NLBL Unterstützungsleistungen an.
- (2) Die Kernaufgabe Liegenschaftsbestandsdokumentation (Datenerfassung, -übernahme in den Primärbestand sowie Bereitstellung und Abgabe) ist durch die Leitstellen Vermessung und die fachlichen Leitstellen in den BauVw d. L. zu erbringen.
- (3) Die Anforderung von Unterstützungsleistungen ist an das NLBL zu richten. Die damit verbundenen Kosten werden i. d. R. vom NLBL getragen.
- (4) Es besteht die Möglichkeit der Nutzung von Funktions-Email-Adressen beim NLBL. Hierdurch wird gewährleistet, dass Anfragen auch bei Abwesenheiten einzelner Ansprechpartner bearbeitet werden.
 - a. support-lisa@nbl.niedersachsen.de
Fragen zur Softwarebedienung, wird auch mit dem Feedback-Formular in der LISA LM Software und auf www.LISA-Bund.de (www.lisa-bund.de/service/feedback) erreicht.
 - b. gs-Lisa@nbl.niedersachsen.de
Geschäftsstelle LISA

- (5) Ansprechpartner in Bezug auf Beratung und Anwenderunterstützung sind – je nach Fachgebiet – die folgenden Personen:

Aufgabe	Werkzeug	Ansprechpartner	Telefon / Mail	
Anwendung der DV-Werkzeuge	LISA LM-Basiskomponenten LISA Migrationsanwendung LISA Web-Auskunft	LISA Support	support-lisa@nlbl.niedersachsen.de	
	FIS Abwasser: GEO und AS Abwasser	Hagen Keller	(0511) 76351-214	
	FIS Abwasser: BaSYS	Siegmond Maciossek	(0511) 97193-35	
	FIS Abwasser: INKA Berichtswesen	Hagen Keller	(0511) 76351-214	
	FIS Abwasser: AED-GIS	Stefanie Weiß	(05141) 9060-70	
	FIS BoGwS: GEO und AS BoGwS	Thomas Herbst	(0511) 76351-303	
	FIS BoGwS: INSA / INSA (EFA-Modus)	Thomas Herbst	(0511) 76351-303	
	INSA Hotline	Bernd Rakowski	(0511) 123559-22	
	ADMIN	Hans-Olaf Zintz	(0511) 76351-300	
	ADMIN Hotline	Bernd Rakowski	(0511) 123559-22	
	Funktionssammlung Freianlagen	Bolko Hartenstein	(05141) 9060-57	
	Software-installationen	Werkzeuge LISA LM	Johannes Luberichs	(0511) 76351-302
	Schulungen	Koordination von Schulungen	Geschäftsstelle LISA	gs-Lisa@nlbl.niedersachsen.de
LISA LM-Basiskomponenten		Johannes Luberichs	(0511) 76351-302	
LISA-Webauskunft		Thomas Herbst	(0511) 76351-303	
FIS Abwasser		Jochem Lehne	(0511) 76351-213	
		Hagen Keller	(0511) 76351-214	
FIS BoGwS		Thomas Herbst	(0511) 76351-303	
Funktionssammlung Freianlagen		Ingrid Huisman	(0511) 101-2870	
GEO TOP		Frank Bölter	(05141) 918-179	
		Matthias Fischer	(05141) 918-169	
ADMIN	Hans-Olaf Zintz	(0511) 76351-300		
Einrichtungskonzepte	Alle Werkzeuge	Geschäftsstelle LISA	gs-Lisa@nlbl.niedersachsen.de	
Vertragliches	Alle Werkzeuge	Andreas Kurz	0511) 76351-301	

- (6) Bei der direkten Beauftragung von externen Auftragnehmern durch die BauVw d. L. kann das NLBL weder die Verantwortung für die Qualität der Leistungen noch die entstehenden Kosten übernehmen.