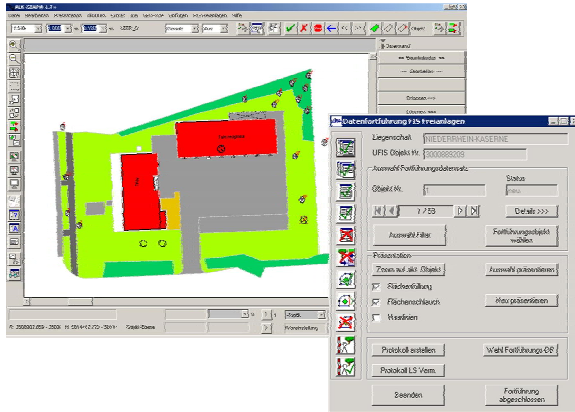


LISA-Anwendung FIS Freianlagen

Mit dem Fachinformationssystem Freianlagen (FIS Frei) wird die zentrale Erfassung, Bereitstellung und Dokumentation der fachlichen Bestandsdaten für das Freiflächen- und Baumkataster auf der Grundlage der LISA-Basissoftware und des Datenmodells der BFR Verm 99 unterstützt.



Die GEO Komponente des GEO Informationssystems Freianlagen (GEO Frei) ist für die Primärdatenerfassung und -pflege konzipiert. Das GEO Frei enthält entsprechende Funktionen zur geometrischen Erfassung der Fachobjekte, zur Verknüpfung mit den Fachdaten in der Sachdatenbank des FIS Freianlagen (SD Frei) und zur Primärdatenfortführung des FIS Frei. Weiter sind Funktionalitäten zur Auswertung und Themenplanerstellung in die GEO Komponente integriert.

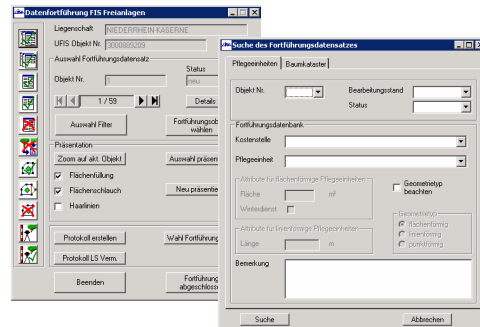
Das Auskunftssystem (AS) Frei ist als einfach zu bedienende grafische Anwendung mit Zugriff auf die mit dem GEO Frei aufbereiteten Themenpläne und Fachdaten konzipiert. Hinzu kommen Funktionalitäten, die zur Datenauswertung und zur Kommunikation mit dem in der Bundeswehr eingeführten betriebswirtschaftlich ausgerichteten Datenbanksystem AGRICULT zur Verfügung gestellt werden. Darüber hinaus ermöglichen Funktionen des AS Frei eine zeitnahe Dokumentation von Veränderungen auf der Liegenschaft.

Die zentrale Sachdatenbank SD Frei dient zur Führung und Auswertung Freianlagen-spezifischer Primärdaten und bildet neben der Basis für die Generierung der Sekundärdaten auch die Grundlage für die betriebswirtschaftlich orientierten Anwendungen und Auswertungen.

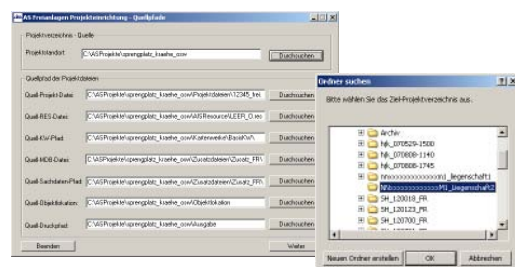
Neue Funktionalitäten im FIS Freianlagen 4.5.2-1

Mit der Version 4.5.2-1 werden neue Funktionalitäten zur Optimierung der Arbeitsprozesse in den Leitstellen bereitgestellt, die Fortführungsfunktionalitäten im AS Freianlagen harmonisiert und optimiert, und allgemeine Anforderungen im LISA-Umfeld umgesetzt:

- Die neue Toolbox des GEO Frei V.4.5.2-1 bietet verschiedene Werkzeuge und Automatismen zur Übernahme der Fortführungsdokumentation im Rahmen der Fortschreibung der freianlagen-spezifischen Primärdaten. Anwenderfreundlich werden diese Funktionen in einer Oberfläche vereint. Dazu gehören Funktionen zur Übernahme der Geometrie von Fortführungsobjekten, zur automatischen Sachdatenübernahme sowie zur Kennzeichnung von Fortführungsobjekten für die Vermessung. Hinzu kommen Filter-, Auswahl- und Präsentationsfunktionen.



- Die neuen Excel-Reporte bieten im GEO Frei einen statistischen Überblick über die in einem Verfahren vorhandenen Freianlagenobjekte.
- Bestehende Funktionen zum automatischen Flächenabgleich und zur automatischen Baumobjektbildung wurden erweitert und können jetzt für ein gesamtes GEO Frei Verfahren automatisch durchgeführt werden.
- Die Erstellung und Einrichtung von AS Frei Projekten erfolgt ab der Version 4.5.2-1 vollautomatisch mit Hilfe neu entwickelter Komponenten des FIS Frei: der AS Frei Projekterstellung und der AS Frei Projekteinrichtung.



- ◆ Es erfolgte eine Harmonisierung des Fortführungstools sowie eine Funktionsoptimierung durch Integration von Sicherheitsmechanismen im AS Frei. Eine Direkthilfe bietet kurze Hilfestellungen über Info-boxen zu Themen des AS Frei.
- ◆ Die Modularisierung des AS Frei mit dem AS Bestand wurde umgesetzt. Damit sind Funktionen/Module des AS Bestand, die im AS Frei zur Verfügung gestellt werden, immer aktuell auf dem Stand der installierten AS Bestand Version. Neuerungen im AS Bestand stehen im AS Frei somit automatisch zur Verfügung.
- ◆ Es erfolgt eine Umstellung auf im LISA-Umfeld einheitliche Objektnamen in Form der LISA-GUID. Bis zur vollständigen Umstellung auf die LISA-GUID werden selbstverständlich weiterhin die Objektnamen der bisherigen Struktur unterstützt.

Weitere Informationen und Download

Die Anwendungen des FIS Freianlagen werden von der Entwicklungsstelle LISA laufend überprüft und den Anforderungen entsprechend aktualisiert bzw. erweitert.

Die jeweils aktuelle Fassung kann unter www.LISA-Bund.de aus dem Internet heruntergeladen werden. Unter dieser Adresse finden Sie auch weitere, ausführliche Informationen zum LISA bzw. zu den weiteren LISA-Teilsystemen bzw. Komponenten.

Aufgestellt:

Oberfinanzdirektion Hannover
Waterloostraße 4
30169 Hannover

Stand: September 2007

Hinweis:

Die Bezeichnungen Liegenschaftsinformationssystem Außenanlagen LISA[®], ADMIN[®], GEO-TOP[®], AS Bestand[®] und SD GEO-TOP[®] sind registrierte Markennamen der Bundesrepublik Deutschland.